

Diese Maßnahme wird auf der Grundlage des Curriculums der Expert People | Management GmbH durchgeführt.

❑ **Teilnehmerzahl:** 15

❑ **Zugangsvoraussetzung:**

Gewerbliche Ausbildung oder Tätigkeit, Bildungsgutschein

❑ **Vertragsklausel:**

Mit dem/r Teilnehmer/in wird ein Teilnahmevertrag geschlossen

❑ **Organisation:**

880 Gesamtstunden, davon 480 UE Unterricht und 400 PE Praktikum

Zeitraum: 18.09.2017 bis 01.03.2018

jeweils von 8:00 Uhr bis 15:00 Uhr (Vollzeit)

Schwerpunkte der Ausbildung entnehmen Sie bitte dem Rahmenlehrplan auf der Innenseite

❑ **Kosten:**

betragen entsprechend AZAV - Zertifizierung für die Gesamtmaßnahme 3768,00 €

❑ **Abschluss:**

- Zertifikat des Trägers
- Befähigungsnachweise zum Führen von Flurförderzeugen und Kranen
- Ausbildungsnachweis Erste Hilfe

Wir machen Karriere!

Anmeldung 

Expert People | Management GmbH

Würzburger Straße 14
01187 Dresden

Fon 0351 | 45 19 815
Fax 0351 | 470 19 42
Mobil 0152 | 27558678

Ihr Ansprechpartner:

Marko Bullerjahn
m.bullerjahn@expert-pm.de

Expert
People Management
GmbH

Kursinfo & Rahmenlehrplan

**„Maschinenführer /
Maschinenbediener (m/w)“**

**AZAV zertifizierte
Bildungsmaßnahme**



Die **Expert People | Management GmbH** ist ein Partner der klein- und mittelständischen Unternehmen für Bildung und Personalvermittlung in Deutschland. Wir haben es uns zur Aufgabe gemacht, offene Stellen mit passenden qualifizierten Bewerbern/innen zu besetzen.

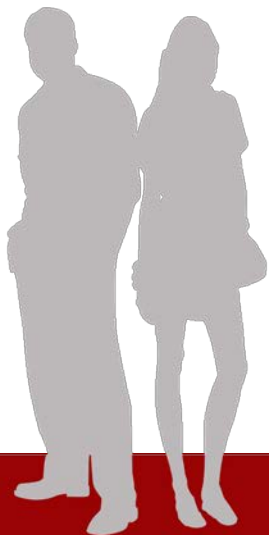
Die fachkundige Stelle DQS GmbH hat die Expert People | Management GmbH unter der Zulassungsnummer **435071 AZAV BM** für den Bereich Personalentwicklung, Personalqualifizierung, Personalrekrutierung, Personalschulung und Maßnahmen der Arbeitsförderung nach der Rechtsverordnung zum SGB III (AZAV) zertifiziert.

Ziel: Erwerb/Anpassung/Festigung der Kenntnisse, Fähigkeiten und Fertigkeiten zur Maschinen- und Anlageneinrichtung.

Zielgruppe

Interessenten, die ihre Kenntnisse im Bereich Maschinenbedienung aufbauen und erweitern möchten.

Die Finanzierung kann bei Vorliegen der persönlichen Voraussetzungen z. B. über die Agentur für Arbeit (Bildungsgutschein)/Jobcenter/Reha-Träger erfolgen.



Rahmenlehrplan

Unterricht	480 UE
- Modul 1: Integrative Fähigkeiten	160 UE
- Modul 2: Innerbetriebliche Hebezeuge und Transportmittel Ausbildung zum Fahren von Flurförderzeugen Ausbildung zum Bedienen von Brücken- / Portalkranen	80 UE
- Modul 3: Einrichten von Maschinen und Anlagen	80 UE
- Modul 4: Qualitätsmanagement, Umweltschutz, Arbeitssicherheit	80 UE
- Modul 5: Werkstoffkunde, Werkstoffprüfung, Grundlagen Messen; Prüfen	80 UE
Praktikum (533,33 UE)	400 PE

Gesamt

880 UE/PE

1 Unterrichtseinheit (UE) = 45 min

1 Praktikumseinheit (PE) = 60 min